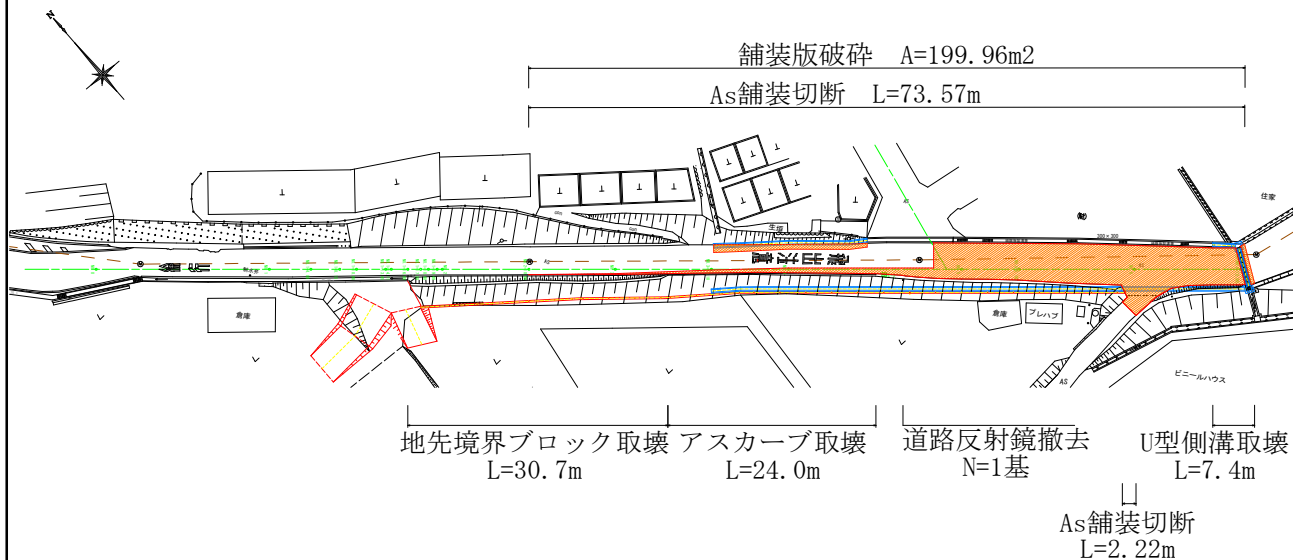


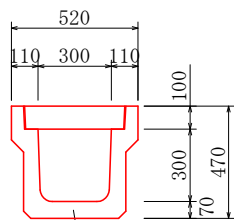
数 量 総 括 表						
工 種	種 別	名 称	形 状 寸 法	数 量	単 位	摘 要
構造物撤去工	構造物取壊し	構造物取壊工	鉄筋	1.0	m3	
			無筋	1.0	m3	
		殻運搬・処分	鉄筋Con殻	1.0	m3	運搬距離:L=23.2km以下
			無筋Con殻	1.0	m3	運搬距離:L=23.2km以下
	舗装版破碎	舗装版切断	As舗装, t=15cm以下	76.0	m	
		舗装版破碎	As舗装, t=15cm以下	200.0	m2	
		殻運搬・処分	As殻	11.0	m3	運搬距離:L=19.5km以下
		道路反射鏡撤去	2面鏡	1.0	基	
道路土工	土工	掘削		52.0	m3	
		床掘		420.0	m3	
		路床盛土	W<2.5m	130.0	m3	
			2.5m≤W<4.0m	86.0	m3	
		路体盛土	W<2.5m	160.0	m3	
			2.5m≤W<4.0m	6.0	m3	
		埋戻		33.0	m3	
		残土処理		17.0	m3	
擁壁工	プレキャスト擁壁	プレキャストL型擁壁	H1750-B1300-L2000	4.0	m	
			H1750-B1300-L1000	1.0	m	
			H2000-B1450-L2000	10.0	m	
			H2000-B1450-L1400	1.0	m	
			H2250-B1600-L2000	16.0	m	
			H2250-B1600-L1244,L1000	2.0	m	
			H2500-B1750-L2000	44.0	m	
			H2500-B1750-L1670,L1000	3.0	m	
排水構造物工	縦断側溝	基礎碎石	RC-30,t=100mm	42.0	m2	
		U型側溝	PU3-B300xH300	76.0	m	
		グレーチング蓋据付	W300,T-25,ゴム付	10.0	枚	
		コンクリート蓋据付		131.0	枚	
		間詰コンクリート	18-8-25	5.0	m3	
	横断側溝	基礎碎石	RC-30,t=100mm	6.0	m2	
		U型側溝	横断用-B300xH300	10.0	m	
		グレーチング蓋据付	300用,横断用,41.2kg	10.0	組	
	集水柵工	現場打ち集水柵	0.26<V≤0.28	2.0	箇所	
		グレーチング蓋据付	T-25,500x500用	2.0	枚	
路面工	仮舗装工	上層路盤	M-30,t=126mm	171.0	m2	
		仮舗装	As,t=20mm	171.0	m2	
	舗装工	不陸整正		139.0	m2	
		上層路盤	M-30,t=10cm	168.0	m2	
		As舗装(車道用)	t=5cm,1.4m≤W≤3.0m	7.0	m2	
			t=5cm,3.0m<W	161.0	m2	
防護柵工	防止柵	転落防止柵設置	Con建込,ビーム式,H=800	82.0	m	
道路付属物施設工	道路反射鏡設置工	道路反射鏡設置		1.0	基	
仮設工	交通管理工	交通誘導警備員	交通誘導警備員B	50.0	人	

数量計算書

工 種 構造物取壊工



U型側溝取壊



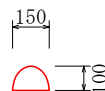
鉄筋構造物
V=0.12m3

地先境界ブロック取壊



無筋構造物

アスカーブ取壊



施 工 延 長	N=		1.00 式
名 称	形 状 寸 法	計 算 式	数 量
コンクリート構造物取壊	鉄筋	0.12×7.4	0.9 m3
	無筋	$0.15 \times 0.15 \times 30.7$	0.7 m3
As舗装切断	t=5cm	$73.57 + 2.22$	75.8 m
As舗装取壊	t=5cm		200.0 m2
As殻運搬・処分		$200.0 \times 0.05 + \pi \times 0.15 \times 0.10 / 2 \times 24.0$	10.6 m3
道路反射鏡撤去			1.0 基

No,1

[illegible]

No,2

[illegible]

No,3

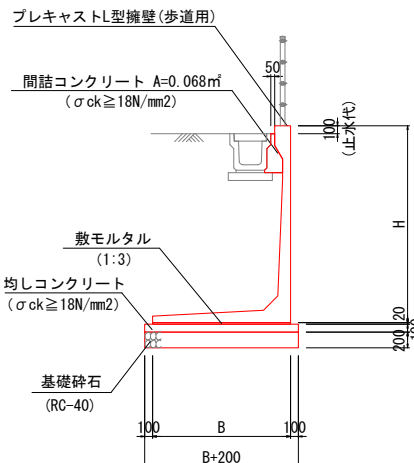
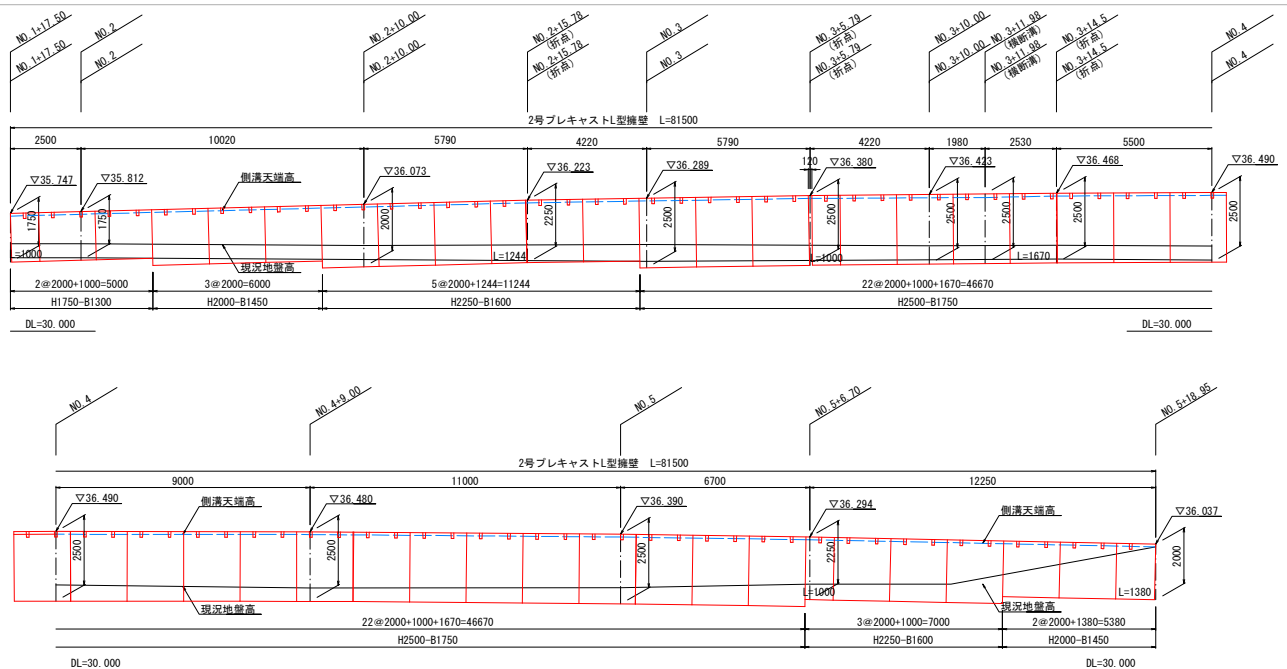
[illegible]

No.4

[illegible]

数 量 計 算 書

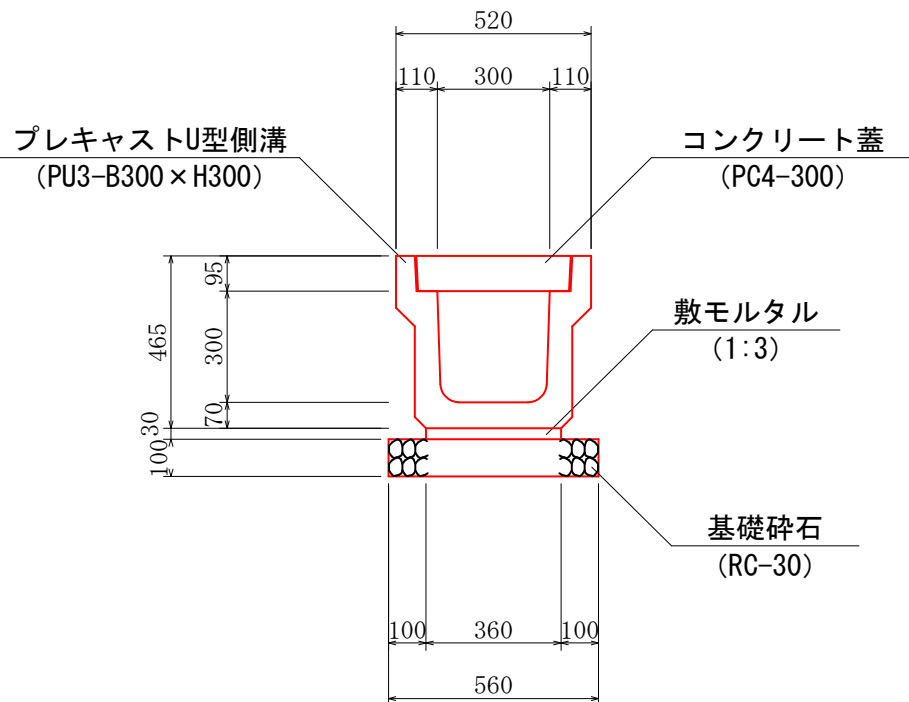
工 種 2号プレキャストL型擁壁



施 工 延 長	L=		81.50 m
名 称	形 状 寸 法	計 算 式	数 量
プレキャストL型擁壁			
1.0mを超え2.0m以下	H1750-B1300-L2000	2.0x2	4.0 m
	H1750-B1300-L1000	1.0x1	1.0 m
	H2000-B1450-L2000	2.0x5	10.0 m
	H2000-B1450-L1400	1.38x1	1.4 m
2.0mを超え3.5m以下	H2250-B1600-L2000	2.0x8	16.0 m
	H2250-B1600-L1244, L1000	1.244x1+1.0x1	2.2 m
	H2500-B1750-L2000	2.0x22	44.0 m
	H2500-B1750-L1670, L1000	1.67x1+1.0x1	2.7 m

数 量 計 算 書

工 種 1号U型側溝



材 料 表

10m当り

種 別	規 格	単位	数 量
プレキャストU型側溝	PU3-B300×H300	m	10.0
コンクリート蓋	PC4-300 L=500	枚	18.0
グレーチング蓋	300用, T-25, ゴム付	枚	1.0
敷モルタル	1:3	m3	0.11
基礎碎石	RC-30, t=100mm	m2	5.60
間詰コンクリート	18-8-25	m3	0.08

施 工 延 長	L=		55.6 m
名 称	形 状 寸 法	計 算 式	数 量
基礎碎石	RC-30, t=100mm	5.60/10x55.6	31.1 m2
敷モルタル	1:3, 高炉	0.11/10x55.6	0.6 m3
U型側溝据付	PU3-B300xH300	47.4+8.2	55.6 m
グレーチング 蓋据付	W300, T-25, ゴム付		6.0 枚
コンクリート蓋据付	PC4-300	(55.6-6)/0.5	99.0 枚
間詰コンクリート	18-8-25	0.07x55.6	3.9 m3

工 種 2号U型側溝

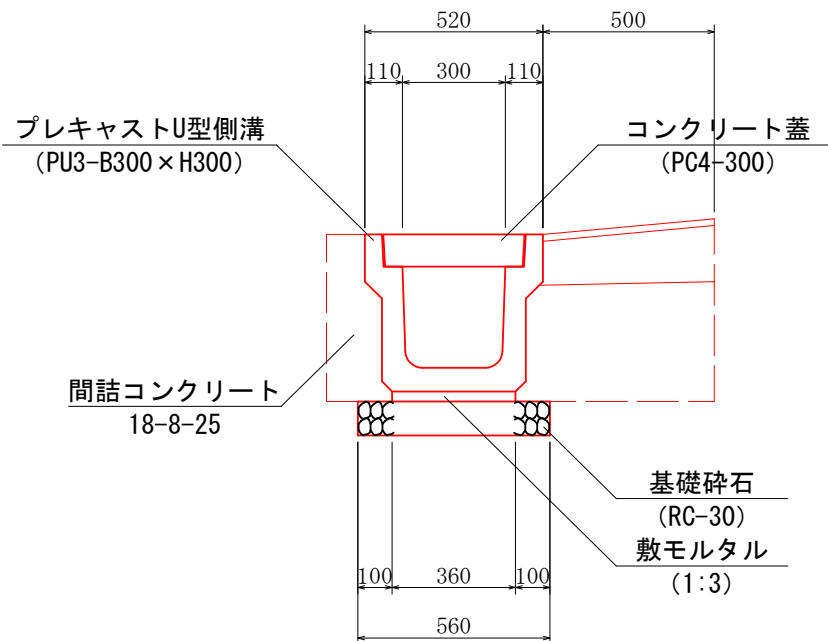


種 別	規 格	単位	数 量
プレキャストU型側溝	横断用-B300×H300	m	10.0
グレーチング蓋	300用, 横断用	枚	10.0
敷モルタル	1:3	m ³	0.11
基礎碎石	RC-30, t=100mm	m ²	5.60

[illegible]

数 量 計 算 書

工 種 3号U型側溝



数 量 表

1m当り 材 料 表

10m当り

種 別	規 格	単位	数 量	種 別	規 格	単位	数 量
掘削土		m3	0.63	プレキャストU型側溝	PU3-B300×H300	m	10.0
埋戻土		m3	0.19	コンクリート蓋	PC4-300 L=500	枚	18.0
間詰コンクリート	18-8-25	m3	0.07	グレーチング蓋	300用, T-25, ゴム付	枚	1.0
路盤	M-30, t=148mm	m2	0.50	敷モルタル	1:3	m3	0.11
仮舗装	As, t=20mm	m2	0.50	基礎碎石	RC-30, t=100mm	m2	5.60

施 工 延 長

L=

20.0 m

名 称

形 状 寸 法

計

算

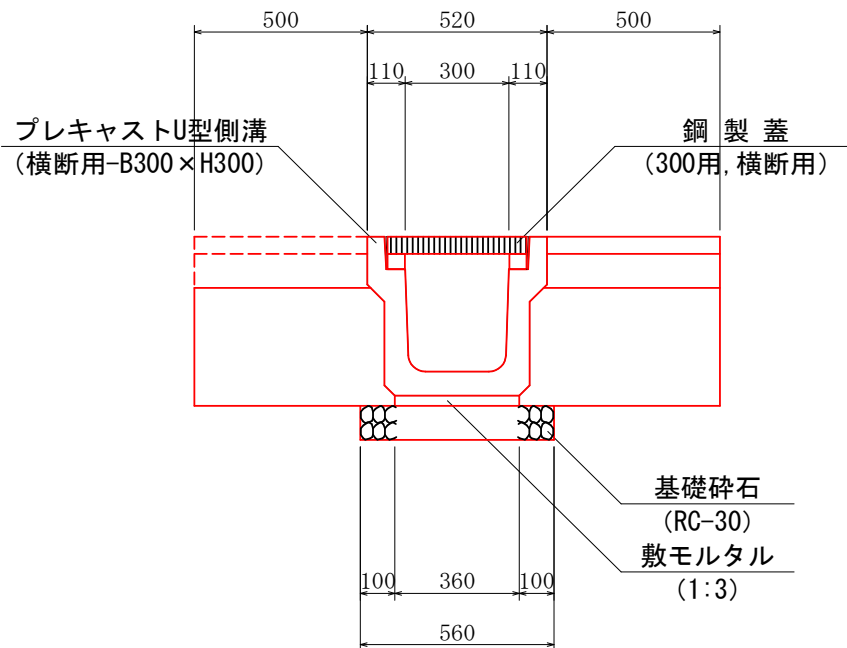
式

数 量

基礎碎石	RC-30, t=100mm	5.60/10x20	11.2 m2
敷モルタル	1:3, 高炉	0.11/10x20	0.2 m3
U型側溝据付	PU3-B300xH300	17.6+2.4	20.0 m
グレーチング 蓋据付	W300, T-25, ゴム付		4.0 枚
コンクリート蓋据付	PC4-300	(20-4)/0.5	32.0 枚
掘削土		0.63x20	12.6 m3
埋戻土		0.19x20	3.8 m3
間詰コンクリート	18-8-25	0.07x20	1.4 m3
上層路盤	M-30, t=148mm	0.50x17.6	8.8 m2
仮舗装	As, t=20mm	0.50x17.6	8.8 m2

数 量 計 算 書

工 種 4号U型側溝



数 量 表

1m当り 材 料 表

10m当り

種 別	規 格	単位	数 量	種 別	規 格	単位	数 量
掘削土		m3	0.60	プレキャストU型側溝	横断用-B300×H300	m	10.0
埋戻土		m3	0.38	グレーチング蓋	300用, 横断用	枚	10.0
路盤 (t=100mm)	M-30	m2	0.50	敷モルタル	1:3	m3	0.11
As舗装	As, t=50mm	m2	0.50	基礎砕石	RC-30, t=100mm	m2	5.60

施 工 延 長

L=

4.0 m

名 称

形 状 寸 法

計

算

式

数 量

基礎砕石

RC-30, t=100mm

5.60/10x4

2.2 m2

敷モルタル

1:3, 高炉

0.11/10x4

0.0 m3

U型側溝

横断用-B300xH300

4.0 m

グレーチング 蓋据付

300用, 横断用, 41.2kg

4.0 枚

掘削土

0.60x4

2.5 m3

埋戻土

0.38x4

0.8 m3

上層路盤

M-30, t=100mm

0.50x4

2.0 m2

As舗装

As, t=50mm

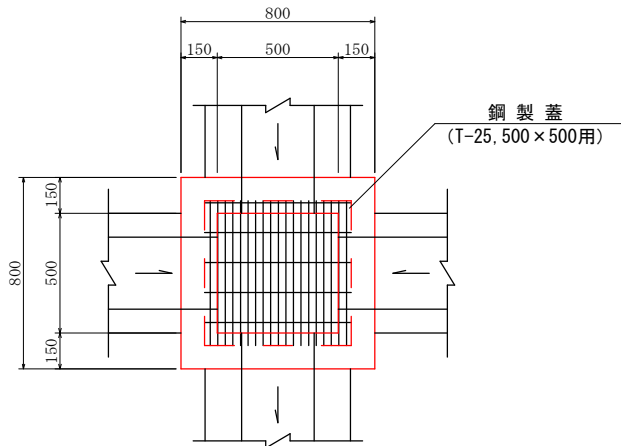
0.50x4

2.0 m2

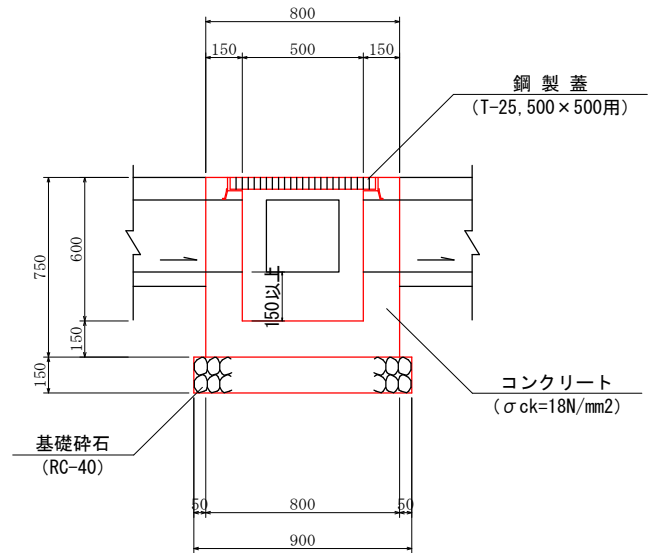
数 量 計 算 書

工 種 1号集水桝工

平面図



断面図



材 料 表 1箇所当り

種 別	規 格	単 位	数 量
コンクリート	$\sigma_{ck}=18N/mm^2$	m ³	0.27
型 枠	小 型	m ²	3.62
基礎碎石	RC-40, t=150mm	m ²	0.81
グレーチング蓋 (T-25)	500×500用	枚	1.0

施 工 延 長

N=

1.0 箇所

名 称

形 状 寸 法

計

算

式

数 量

基礎碎石

RC-40, t=150mm

材料表より

0.8 m²

コンクリート

18-8-40

材料表より

0.27 m³

型枠

小型構造物

材料表より

3.6 m²

グレーチング蓋

T-25, 500x500用

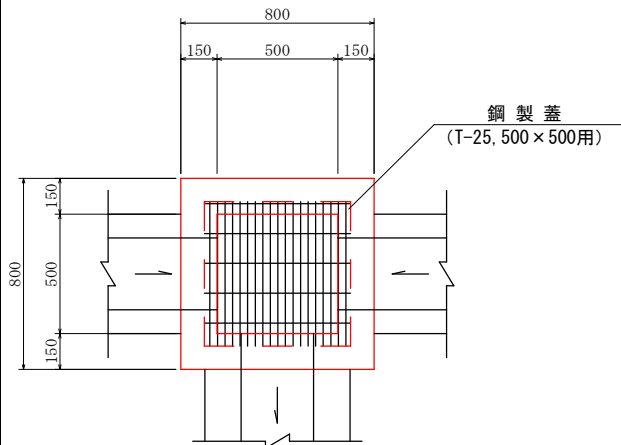
材料表より

1.0 枚

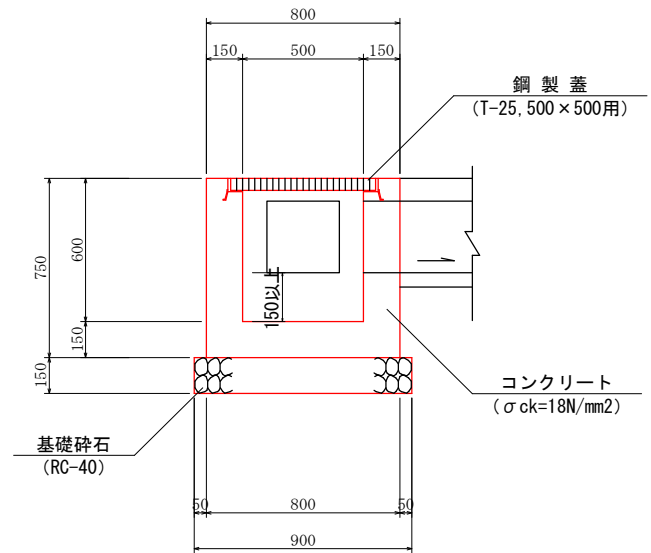
数 量 計 算 書

工 種 2号集水樹工

平面図



断面図



材料表

種 別	規 格	単 位	数 量
コンクリート	$\sigma_{ck}=18\text{N/mm}^2$	m ³	0.28
型 枠	小 型	m ²	3.62
基礎碎石	RC-40, t=150mm	m ²	0.81
グレーチング蓋 (T-25)	500×500用	枚	1.0

施 工 延 長

N=

1.0 箇所

名 称

形 状 寸 法

計

算

式

数 量

基礎碎石

RC-40, t=150mm

材料表より

0.8 m²

コンクリート

18-8-40

材料表より

0.28 m³

型枠

小型構造物

材料表より

3.6 m²

グレーチング蓋

T-25, 500x500用

材料表より

1.0 枚

工 種 防止柵工

