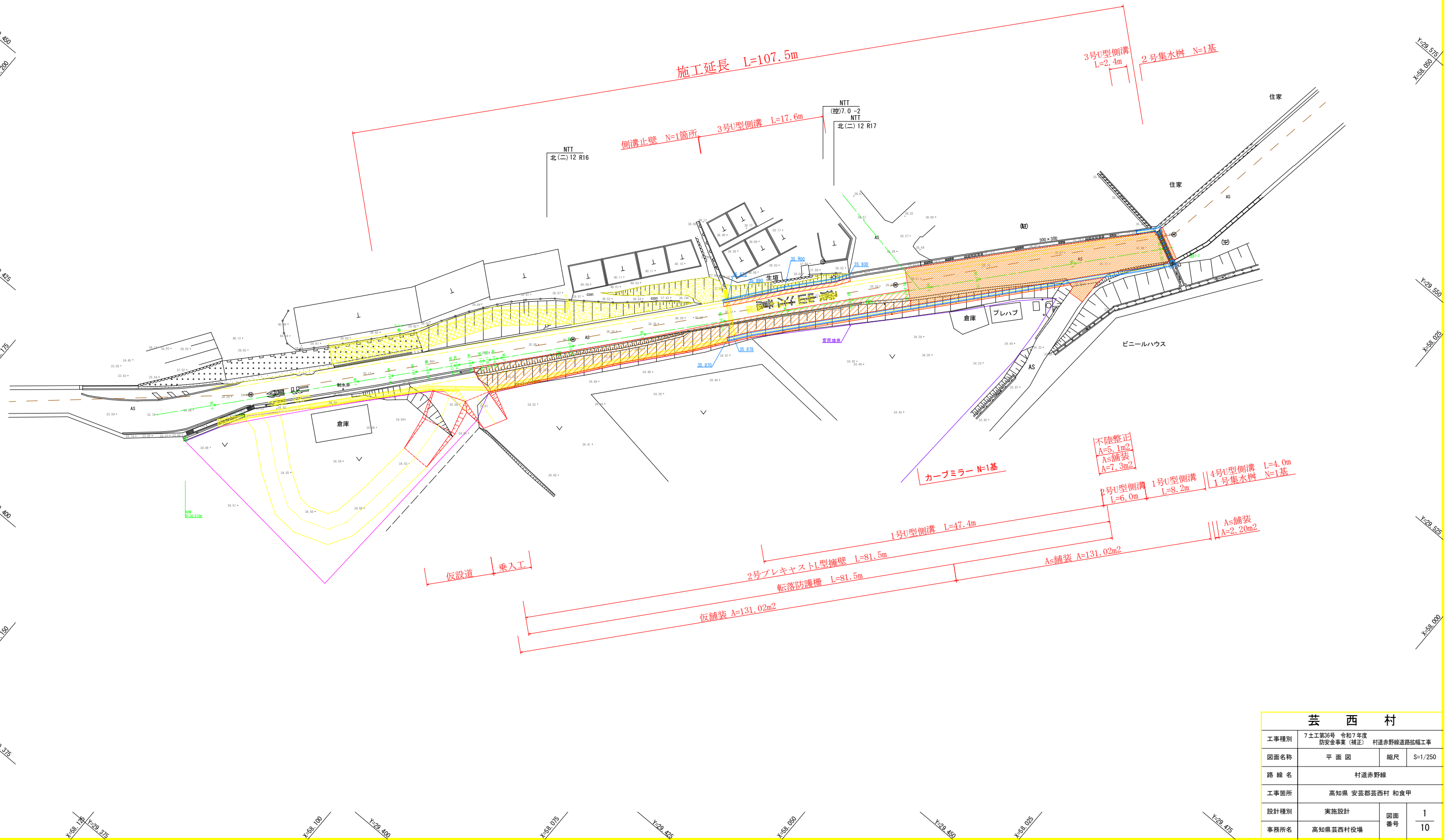


平面図 S=1/250

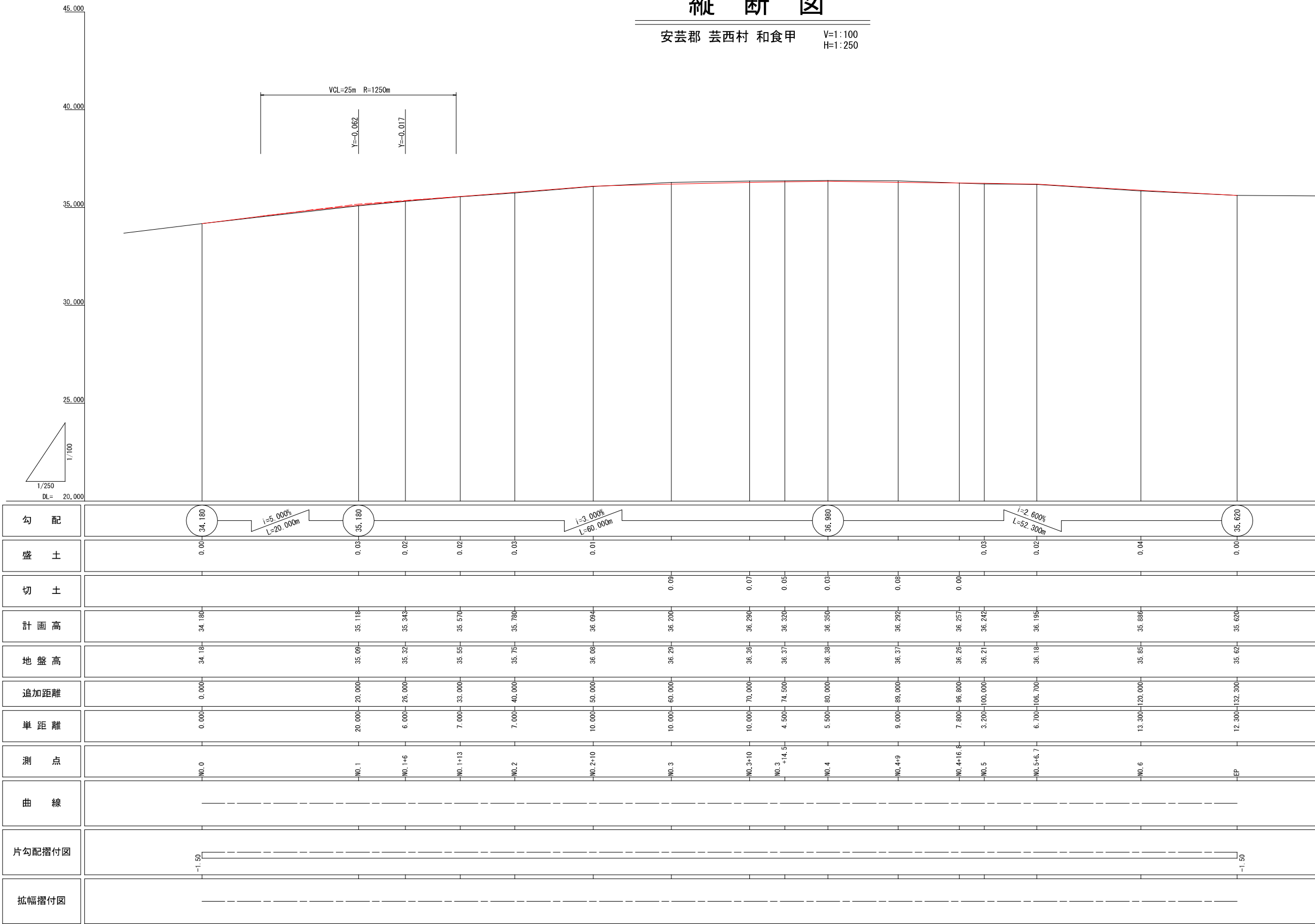
安芸郡 芸西村 和食甲



芸 西 村			
工事種別	7土工第36号 令和7年度 防安全事業（補正） 村道赤野線道路拡幅工事		
図面名称	平面 図	縮尺	S=1/250
路 線 名	村道赤野線		
工事箇所	高知県 安芸芸西村 和食甲		
設計種別	実施設計	図面 番号	1 10
事務所名	高知県芸西村役場		

縦断図

安芸郡 芸西村 和食甲 V=1:100
H=1:250



芸西村			
工事種別	7土工第36号 令和7年度 防安全事業（補正） 村道赤野線道路拡幅工事		
図面名称	縦断図	縮尺	V=1:100 H=1:250
路線名	村道赤野線		
工事箇所	高知県 安芸郡芸西村 和食甲		
設計種別	実施設計	図面 番号	2
事務所名	高知県芸西村役場		10

S=1:100



NO. 1+10. 08		
掘削	オープン	-
路床盛土	W<2.5m	0.52
	2.5m≦W<4.0m	2.33
路体盛土	W<2.5m	-
	2.5m≦W<4.0m	-
床 掘		-
		-
埋 戻		-
		-
舗 装	仮舗装	-
	表 層	-
	路盤 (t=mm)	-
	不陸整正	-
	オーバーレイ	-



NO. 1+16		
掘削	オープン	-
路床盛土	W < 2.5m	1.45
	2.5m ≤ W < 4.0m	1.20
路体盛土	W < 2.5m	-
	2.5m ≤ W < 4.0m	-
床 掘		-
埋 戻		-
舗 装	仮舗装	-
	表 層	-
	路盤 (t=108mm)	-
	不陸整正	-
	オーバーレイ	-



NO. 1+8, 13		
掘削	オープン	-
路床盛土	W < 2.5m	0.21
	2.5m ≤ W < 4.0m	1.60
路体盛土	W < 2.5m	-
	2.5m ≤ W < 4.0m	-
床 掘		-
埋 戻		-
舗 装	仮舗装	-
	表 層	-
	路盤 (t=mm)	-
	不陸整正	-
	オーバーレイ	-



NO. 1+14, 11		
掘削	オープン	-
路床盛土	W<2.5m	0.51
	2.5m≦W<4.0m	0.54
路体盛土	W<2.5m	-
	2.5m≦W<4.0m	-
床 掘		-
埋 戻		-
舗 装	仮舗装	-
	表 層	-
	路盤 (t=113mm)	-
	不陸整正	-
	オーバーレイ	-



NO. 1+4. 80		
掘削	オープン	-
路床盛土	W<2.5m	-
	2.5m≦W<4.0m	-
路体盛土	W<2.5m	-
	2.5m≦W<4.0m	-
床 掘		-
埋 戻		-
舗 装	仮舗装	-
	表 層	-
	路盤 (t=mm)	-
	不陸整正	-
	オーバーレイ	-



NO. 1+13. 45		
掘削	オープン	-
路床盛土	W<2.5m	0.51
	2.5m≦W<4.0m	0.80
路体盛土	W<2.5m	-
	2.5m≦W<4.0m	-
床 掘		-
埋 戻		-
舗 装	仮舗装	-
	表 層	-
	路盤 (t=100mm)	-
	不陸整正	-
	オーバーレイ	-

芸 西 村			
工事種別	7土工第36号 令和7年度 防安全事業（補正） 村道赤野線道路拡幅工事		
図面名称	横 断 図 1	縮尺	S=1:100
路 線 名	村道赤野線		
工事箇所	高知県 芸安郡芸西村 和食甲		
設計種別	実施設計	図面 番号	3
事務所名	高知県芸西村役場		10

横断図 2

S=1:100

NO. 1+17.5 (同断)

GH=35.68
FH=35.705

NO. 1+17.5 (同断)		
掘削	オープン	1.44
路床盛土	W<2.5m	4.30
	2.5m≦W<4.0m	-
路体盛土	W<2.5m	1.10
	2.5m≦W<4.0m	-
床掘		3.40
埋戻		-
舗装	仮舗装	3.65
	表層	-
	路盤 (t=107mm)	3.65
	不陸整正	1.40
	オーバーレイ	-

NO. 2

GH=35.75
FH=35.780

NO. 2		
掘削	オープン	1.45
路床盛土	W<2.5m	2.07
	2.5m≦W<4.0m	-
路体盛土	W<2.5m	0.80
	2.5m≦W<4.0m	-
床掘		3.52
埋戻		0.35
舗装	仮舗装	3.54
	表層	-
	路盤 (t=106mm)	3.54
	不陸整正	1.29
	オーバーレイ	-

NO. 1+17.5

GH=35.68
FH=35.705

NO. 1+17.5		
掘削	オープン	1.44
路床盛土	W<2.5m	0.92
	2.5m≦W<4.0m	1.93
路体盛土	W<2.5m	-
	2.5m≦W<4.0m	-
床掘		-
埋戻		-
舗装	仮舗装	3.48
	表層	-
	路盤 (t=107mm)	3.48
	不陸整正	2.33
	オーバーレイ	-

NO. 1+19.4

GH=35.73
FH=35.762

NO. 1+19.4		
掘削	オープン	1.22
路床盛土	W<2.5m	2.07
	2.5m≦W<4.0m	-
路体盛土	W<2.5m	0.80
	2.5m≦W<4.0m	-
床掘		3.26
埋戻		0.35
舗装	仮舗装	3.56
	表層	-
	路盤 (t=107mm)	3.56
	不陸整正	1.31
	オーバーレイ	-

NO. 1+16 (同断)

GH=35.64
FH=35.660

NO. 1+16		
掘削	オープン	0.07
路床盛土	W<2.5m	1.45
	2.5m≦W<4.0m	1.20
路体盛土	W<2.5m	-
	2.5m≦W<4.0m	-
床掘		-
埋戻		-
舗装	仮舗装	0.59
	表層	-
	路盤 (t=100mm)	0.59
	不陸整正	-
	オーバーレイ	-

NO. 1+18.4

GH=35.70
FH=35.732

NO. 1+18.4		
掘削	オープン	1.27
路床盛土	W<2.5m	2.86
	2.5m≦W<4.0m	0.60
路体盛土	W<2.5m	0.80
	2.5m≦W<4.0m	-
床掘		3.26
埋戻		-
舗装	仮舗装	3.60
	表層	-
	路盤 (t=107mm)	3.60
	不陸整正	1.36
	オーバーレイ	-

芸西村

工事種別	7土工第36号 令和7年度 防安全事業 (補正) 村道赤野線道路拡幅工事		
図面名称	横断図 2	縮尺	S=1:100
路線名	村道赤野線		
工事箇所	高知県 安芸郡芸西村 和食甲		
設計種別	実施設計	図面 番号	4
事務所名	高知県芸西村役場		10

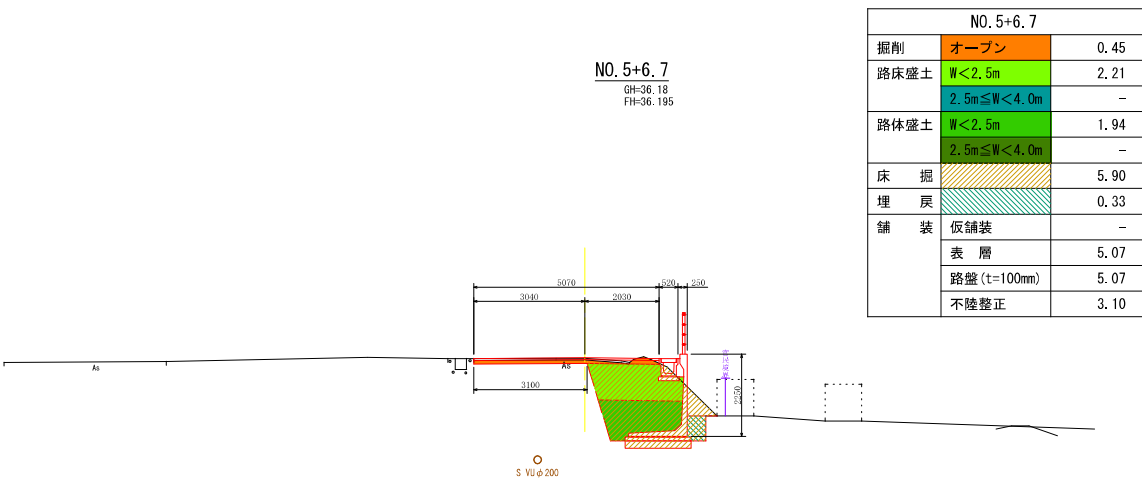
S=1:100



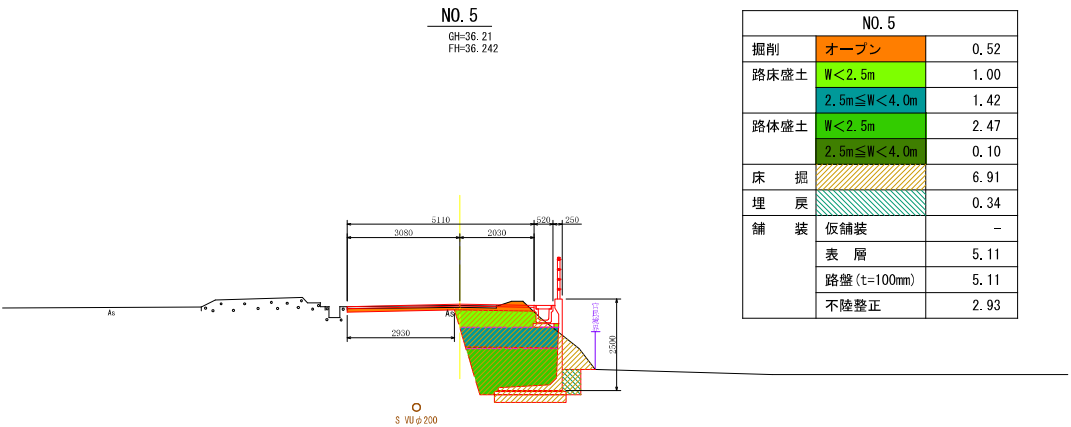
芸 西 村			
工事種別	7土工第36号 令和7年度 防安全事業（補正） 村道赤野線道路拡幅工事		
図面名称	横 断 図 3	縮尺	S=1:100
路 線 名	村道赤野線		
工事箇所	高知県 芸西芸西村 和食甲		
設計種別	実施設計	図面 番号	5 10
事務所名	高知県芸西村役場		

横断図 4

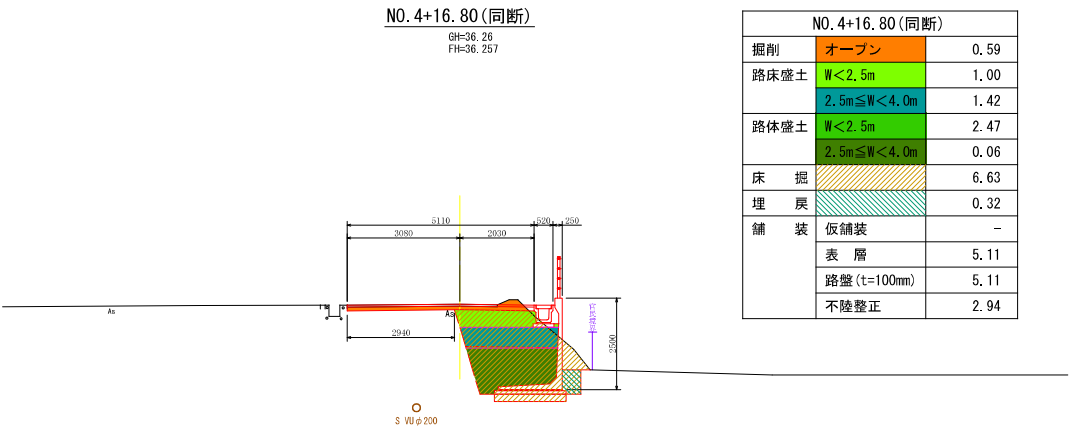
S=1:100



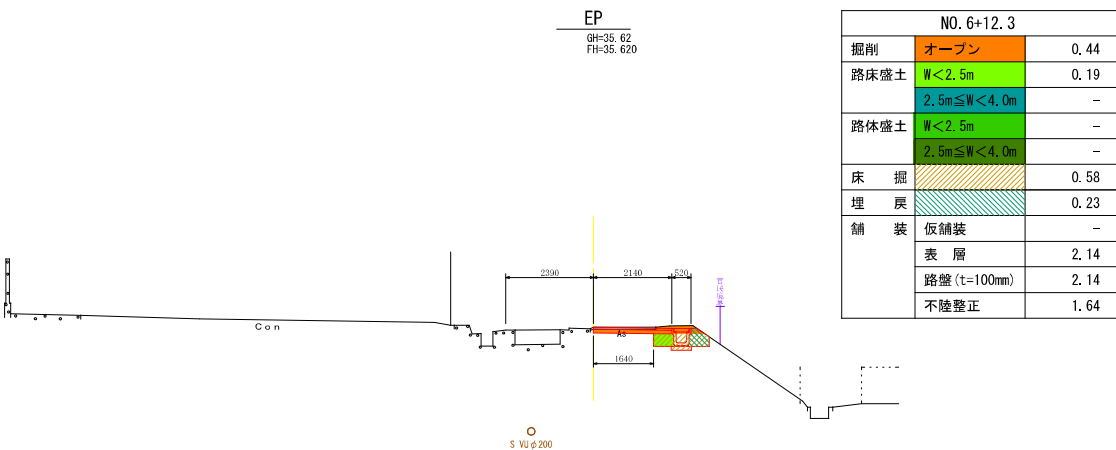
DL=30.00



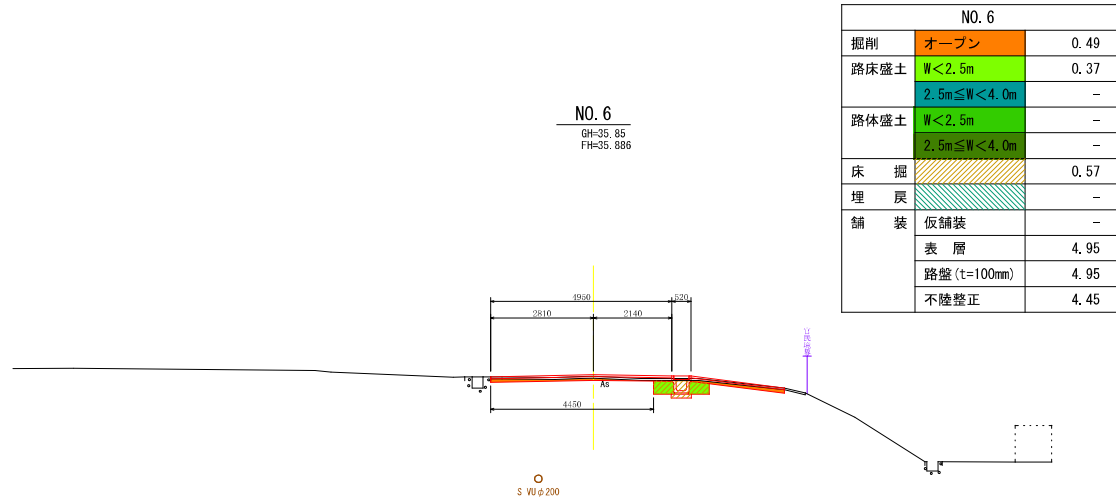
DL=30.00



DL=30.00



DL=30.00



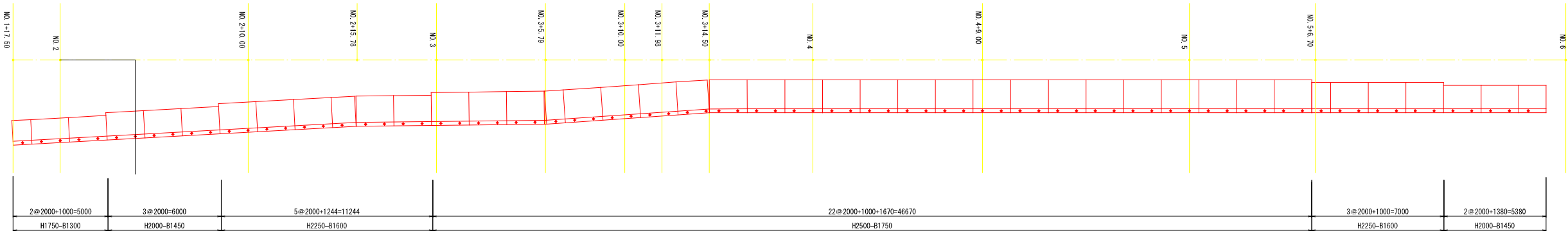
DL=30.00

芸 西 村			
工事種別	7土工第36号 令和7年度 防安全事業（補正） 村道赤野線道路拡幅工事		
図面名称	横断図 4	縮尺	S=1:100
路線名	村道赤野線		
工事箇所	高知県 安芸郡芸西村 和食甲		
設計種別	実施設計	図面 番号	6
事務所名	高知県芸西村役場		10

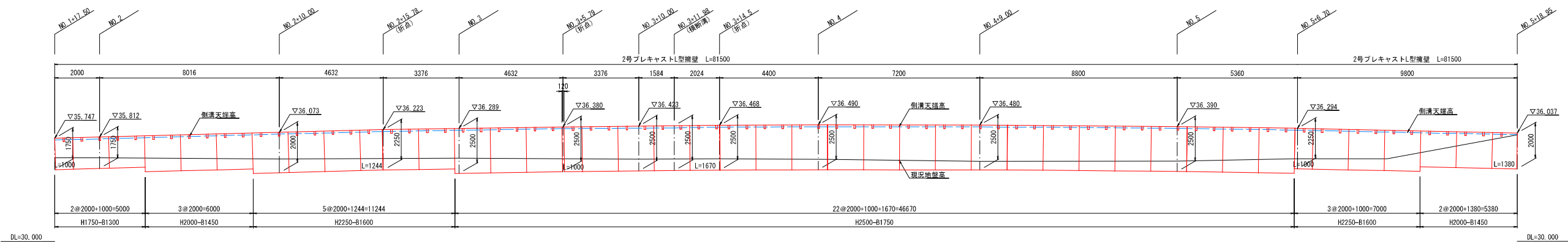
擁壁展開図

S=1:125

平面図



展開図



数量表

H	B	L	単位	数量	備考
1750	1300	1000	個	1	2号
1750	1300	2000	個	2	2号
2000	1450	1380	個	1	2号
2000	1450	2000	個	5	2号
2250	1600	1000	個	1	2号
2250	1600	1244	個	1	2号
2250	1600	2000	個	8	2号
2500	1750	1000	個	1	2号
2500	1750	1670	個	1	2号
2500	1750	2000	個	22	2号

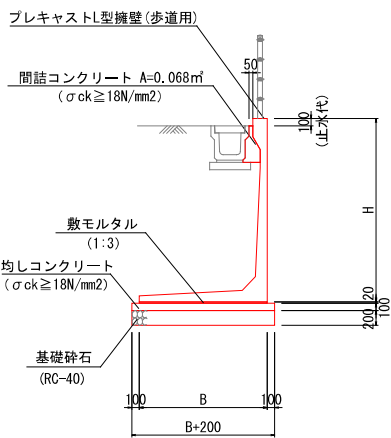
※ 開部は間詰モルタルとする。ただし、開幅120mmの箇所については間詰コンクリートとする。

芸 西 村			
工事種別	7土工第36号 令和7年度 防安全事業（補正） 村道赤野線道路拡幅工事		
図面名称	擁壁展開図	縮尺	S=1:125
路線名	村道赤野線		
工事箇所	高知県 安芸郡芸西村 和食甲		
設計種別	実施設計	図面 番号	7
事務所名	高知県芸西村役場		10

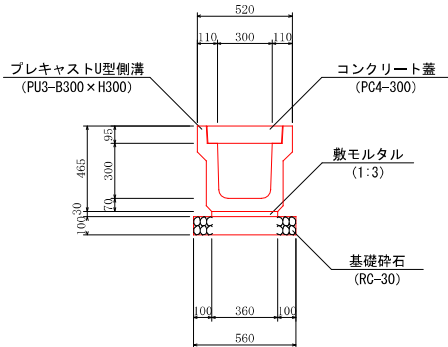
擁壁・水路構造図

S=図示

プレキャストL型擁壁構造図 S=1:50

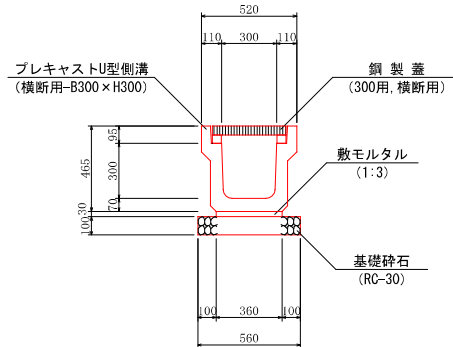


1号U型側溝 S=1:20
(PU3-B300×H300)



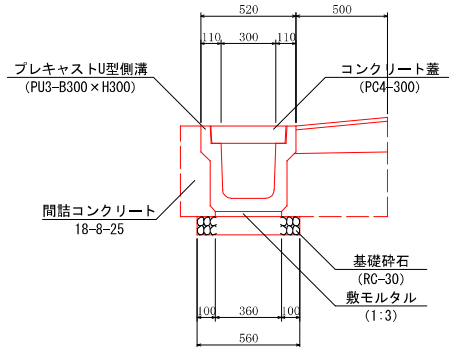
材 料 表		10m当り	
種 別	規 格	単 位	数 量
プレキャストU型側溝	PU3-B300×H300	m	10.0
コンクリート蓋	PC4-300 L=500	枚	18.0
グレーチング蓋	300用, T-25, ゴム付	枚	1.0
敷モルタル	1:3	m³	0.11
基礎砕石	RC-30, t=100mm	m²	5.60
間詰コンクリート	18-8-25	m³	0.08

2号U型側溝 S=1:20
(横断用-B300)



材 料 表		10m当り	
種 別	規 格	単 位	数 量
プレキャストU型側溝	横断用-B300×H300	m	10.0
グレーチング蓋	300用, 横断用	枚	10.0
敷モルタル	1:3	m³	0.11
基礎砕石	RC-30, t=100mm	m²	5.60

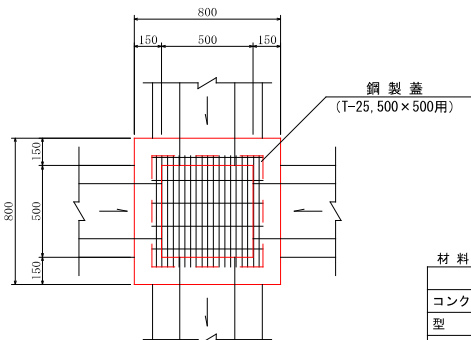
3号U型側溝 S=1:20
(PU3-B300×H300)



数 量 表		1m当り		材 料 表		10m当り	
種 別	規 格	単 位	数 量	種 別	規 格	単 位	数 量
掘削土		m³	0.63	プレキャストU型側溝	PU3-B300×H300	m	10.0
埋戻土		m³	0.19	コンクリート蓋	PC4-300 L=500	枚	18.0
間詰コンクリート	18-8-25	m³	0.07	グレーチング蓋	300用, T-25, ゴム付	枚	1.0
路盤	M-30, t=148mm	m²	0.50	敷モルタル	1:3	m³	0.11
仮舗装	As, t=20mm	m²	0.50	基礎砕石	RC-30, t=100mm	m²	5.60

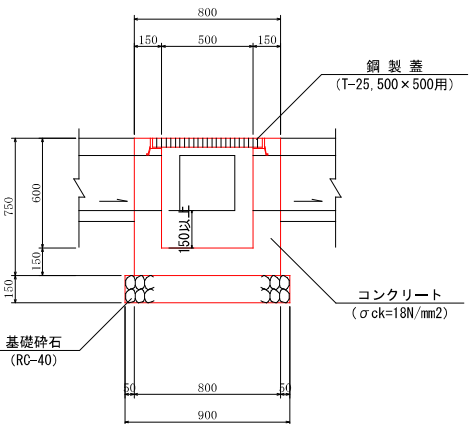
1号集水枳 S=1:20
(B500×L500×H600)

平 面 図



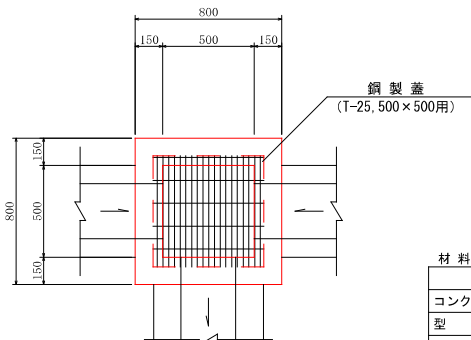
材 料 表		1箇所当り	
種 別	規 格	単 位	数 量
コンクリート	σck=18N/mm²	m³	0.27
型 枠	小 型	m²	3.62
基礎砕石	RC-40, t=150mm	m²	0.81
グレーチング蓋 (T-25)	500×500用	枚	1.0

断 面 図



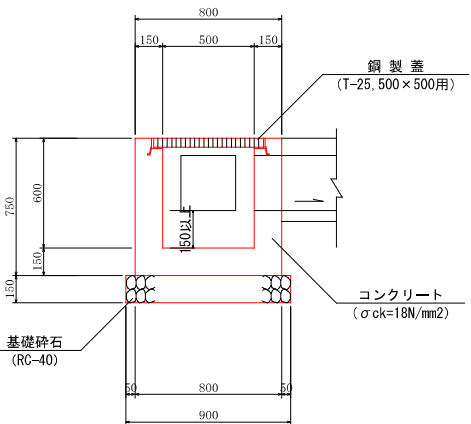
2号集水枳 S=1:20
(B500×L500×H600)

平 面 図

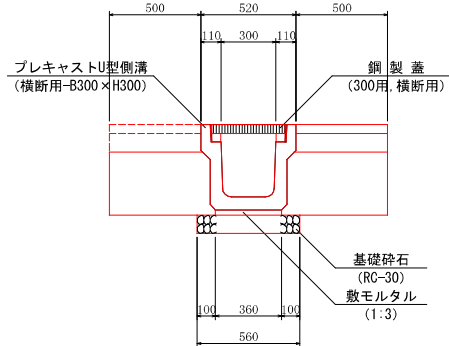


材 料 表		1箇所当り	
種 別	規 格	単 位	数 量
コンクリート	σck=18N/mm²	m³	0.28
型 枠	小 型	m²	3.62
基礎砕石	RC-40, t=150mm	m²	0.81
グレーチング蓋 (T-25)	500×500用	枚	1.0

断 面 図



4号U型側溝 S=1:20
(横断用-B300)



数 量 表		1m当り		材 料 表		10m当り	
種 別	規 格	単 位	数 量	種 別	規 格	単 位	数 量
掘削土		m³	0.60	プレキャストU型側溝	横断用-B300×H300	m	10.0
埋戻土		m³	0.38	グレーチング蓋	300用, 横断用	枚	10.0
路盤 (t=100mm)	M-30	m²	0.50	敷モルタル	1:3	m³	0.11
As舗装	As, t=50mm	m²	0.50	基礎砕石	RC-30, t=100mm	m²	5.60

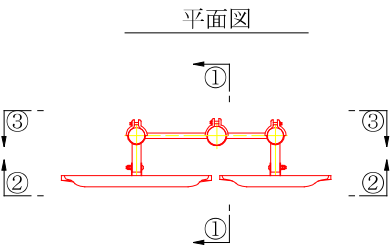
芸 西 村

工事種別	7土工第36号 令和7年度 1箇所当り 防安全事業 (補正) 村道赤野線道路拡幅工事		
図面名称	擁壁・水路構造図	縮尺	S=1:100
路 線 名	村道赤野線		
工事箇所	高知県 安芸郡芸西村 和食甲		
設計種別	実施設計	図面 番号	8
事務所名	高知県芸西村役場		10

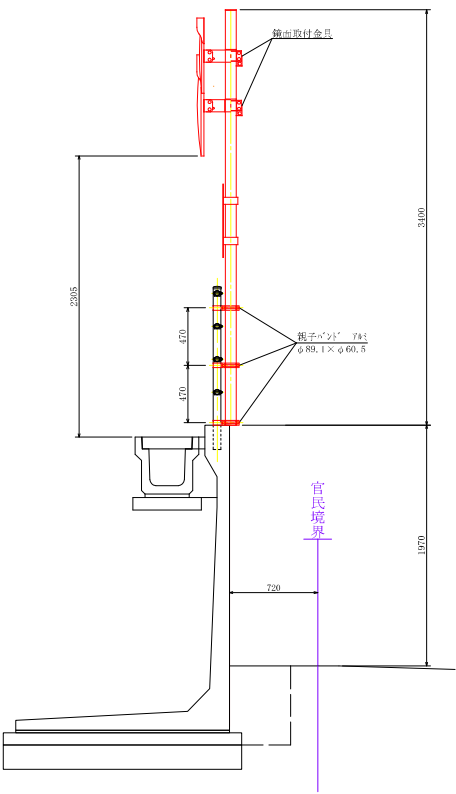
その他構造図

カーブミラー S=1:30

S=図示

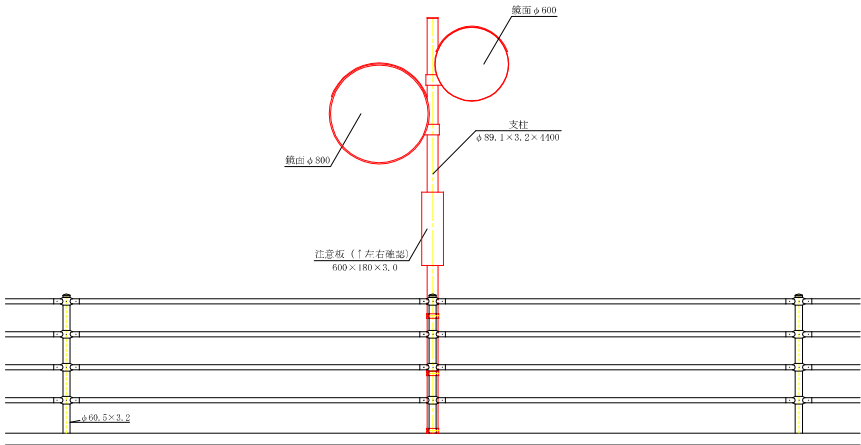


①-①断面図

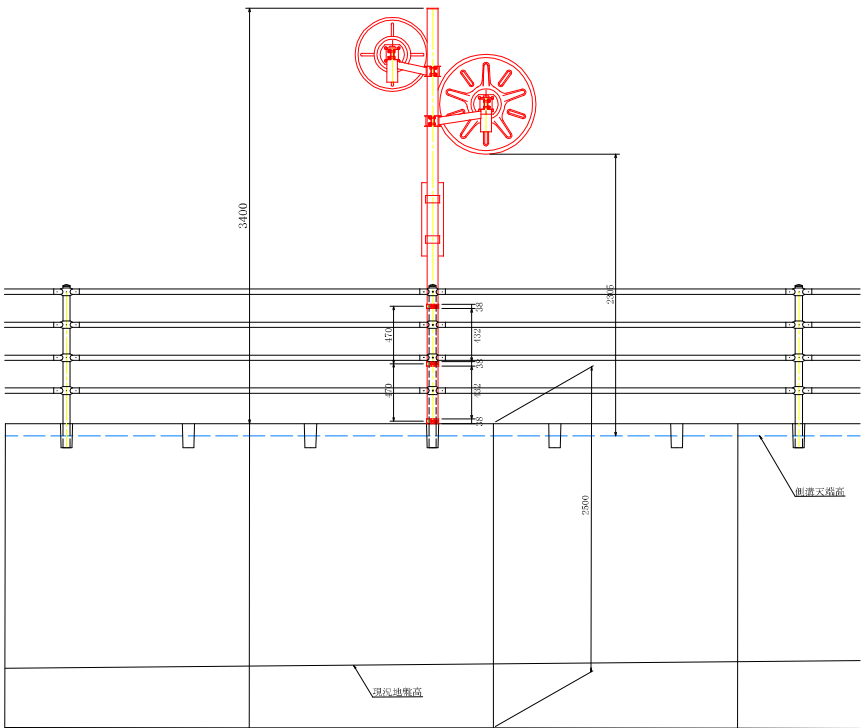


DL=33.00

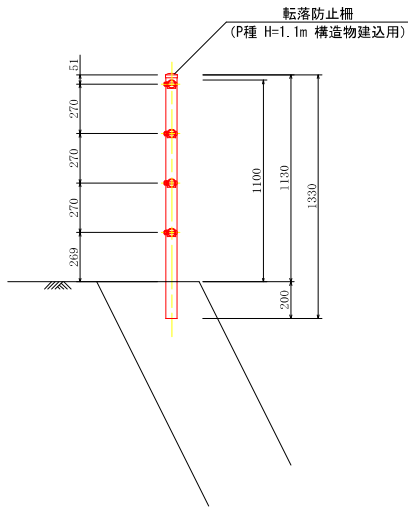
②-②断面図



③-③断面図

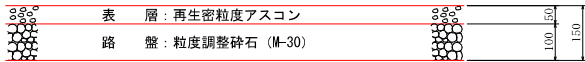


転落防止柵 S=1:20
(P種 H=1.1m 構造物建込用)

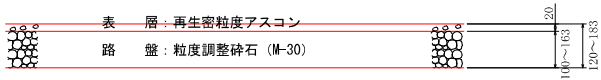


材 料 表		10m当り	
種 別	規 格	単 位	数 量
転落防止柵	P種 H=1.1m 構造物建込用	m	10.0

車道舗装 S=1:10



仮舗装 S=1:10



芸 西 村			
工事種別	7土工第36号 令和7年度 防安全事業 (補正) 村道赤野線道路拡幅工事		
図面名称	その他構造図	縮尺	S=図示
路 線 名	村道赤野線		
工事箇所	高知県 安芸郡芸西村 和食甲		
設計種別	実施設計	図面 番号	9
事務所名	高知県芸西村役場		10

構造物取壊平面図
 S=1/250
 安芸郡 芸西村 和食甲

