



# 일본교통규칙 (자전거편)

## 차도의 좌측통행이 원칙입니다!!

일본에서는 차량은 좌측통행입니다.  
자전거는 차량의 일종이기 때문에 차도의 좌측을 주행합니다.



## 예외로 보도를 주행할 수 있는 경우가 있습니다!

예외로 보도를 주행할 수 있는 경우가 있습니다.  
예를 들어 보도에 표지판이 있을 때에는 보도를 주행할 수 있습니다.



### 보행자우선!



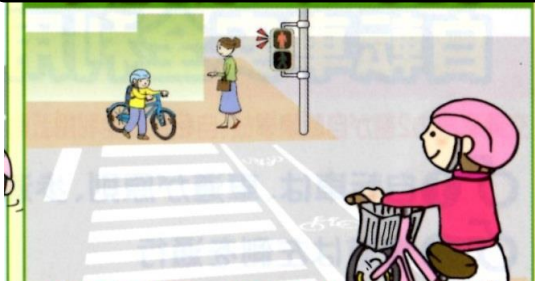
## 신호등을 지킵시다!!

### 차도를 주행하고 있을때에는..



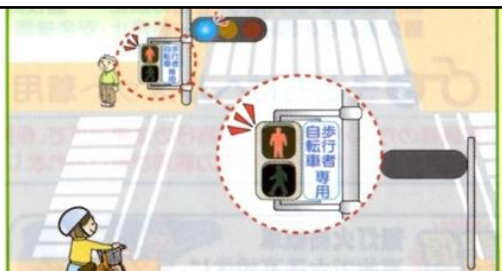
차량용 신호등을 따르세요.

### 보도를 주행하고 있을때에는..



보행자용 신호등을 따르세요.

### "자전거·보행자전용" 표시가 있을때에는..



표시반이 있는 신호등을 따르세요.

일본에서는 신호등에 대한 신뢰도가 굉장히 높아 일본국민 모두가 잘 지킵니다.  
교통규칙을 지키며 일본에서의 즐거운 자전거생활을 보내세요!



위반입니다!

휴대전화 통화나 조작하면서 운전

음주운전

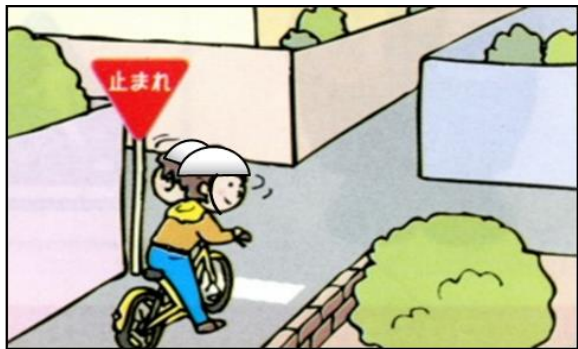
우산을 쓰면서 운전



자전거를 탈 때 꼭 지켜주세요!

교차로에서 일시정지

야간에 라이트 점등



알고 있습니까? 일본 표지판!



자동차나 자전거는 출입금지



자동차와 자전거는 일시정지하여 좌우의 안전을 확인해야한다