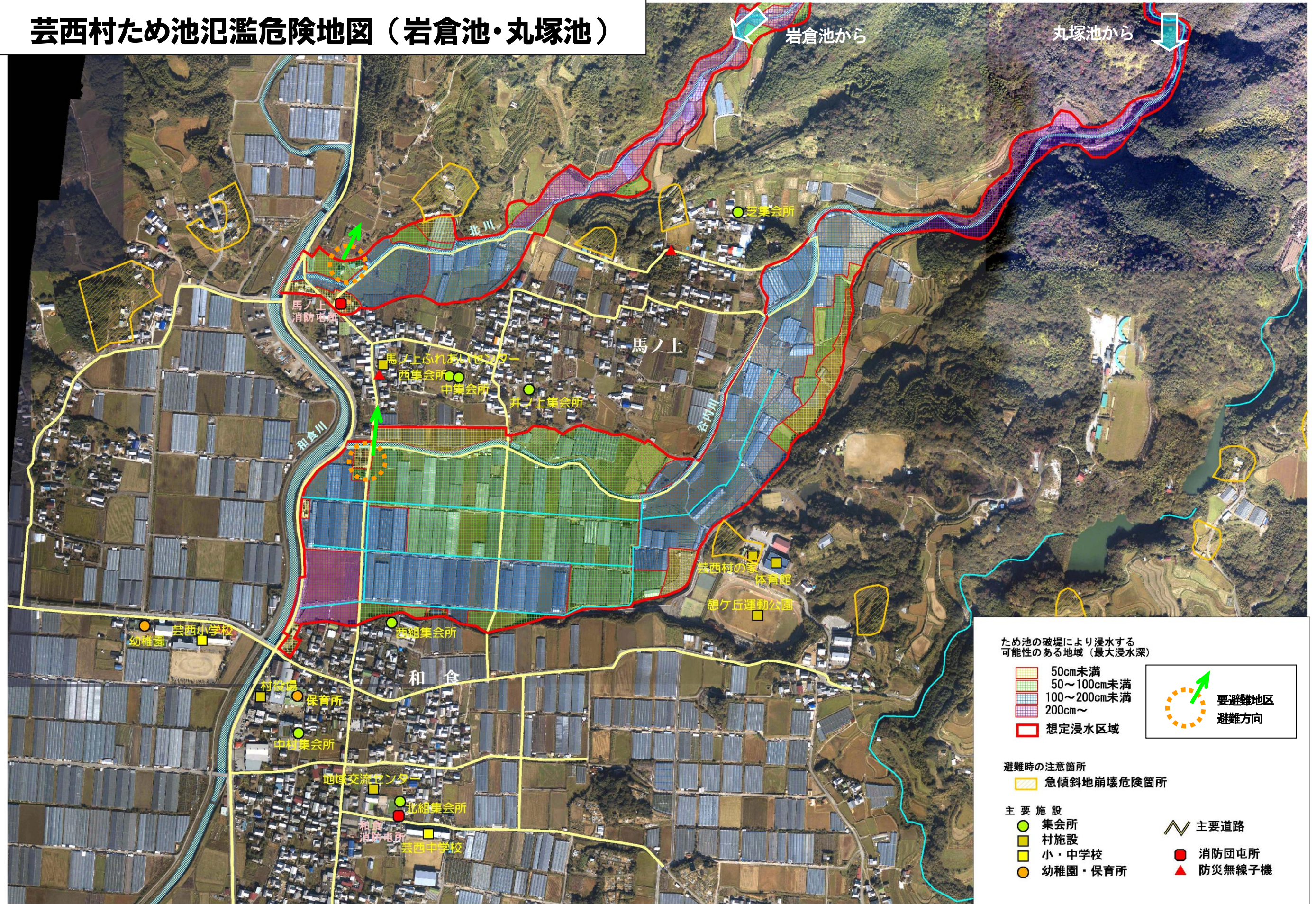


芸西村ため池氾濫危険地図（岩倉池・丸塚池）



ため池の破堤により浸水する可能性のある地域（最大浸水深）

- 50cm未満
- 50～100cm未満
- 100～200cm未満
- 200cm～
- 想定浸水区域

避難時の注意箇所

- 急傾斜地崩壊危険箇所

主要施設

- 集会所
- 村施設
- 小・中学校
- 幼稚園・保育所
- 主要道路
- 消防団屯所
- 防災無線子機

要避難地区
避難方向

2005年11月15日撮影

0 200 400 600 800 1000 m

この地図をA3判用紙に印刷したとき、縮尺約6000分の1となります。